

پرشر سویچ هوا در پکیج در ادامه ی بررسی قطعات پکیج و آشنایی با نحوه ی عملکرد آنها به قطعه ای به نام پرشر سویچ هوا رسیده ایم و قصد داریم این قطعه پکیج را مورد بررسی قرار دهیم و شما را با این قطعه بیشتر آشنا سازیم. ابتدا درباره نحوه **عملکرد پرشر سویچ هوا** توضیح مختصر می دهیم: پرشر سویچ هوا یک قطعه الکترو مکانیکی می باشد که در پکیج های فن دار تعبیه شده است.

قسمت الکترونیکی پرشر سویچ هوا به وسیله برق DC که مستقیم از برد تغذیه می کند تامین می شود داخل آن یک دیافراگم یا میکرو سویچ وجود دارد.

دو سوراخ خروجی و ورودی یا اصطلاحاً مکش و دهش در آن وجود دارد که در تصویر زیر آن را مشخص نموده ایم.

وظیفه پرشر سویچ هوا در پکیج:

پرشر سویچ هوا قطعه ای است که با کنترل کردن محصولات حاصل از احتراق باعث ایجاد عملکرد بدون خطر در پکیج شما شده و سلامت مصرف کنندگان را تضمین می نماید. این قطعه در تمامی برندهای پکیج موجود است و بروز مشکل در آن باعث عدم فعالیت پکیج میشود.

این قطعه در دو مرحله توسط برد دستگاه کنترل شده را از سلامت آن اطمینان حاصل شود و سپس عملیات احتراق آغاز می شود، پیش از آنکه دستگاه روشن شود توسط برد پکیج بررسی شده و از باز بودن آن اطمینان حاصل می شود در صورتی که به هر دلیلی پرشر سویچ فن دچار مشکل بوده و در این مرحله بسته باشد دستگاه شما بر روی صفحه نمایشگر خود ارور نمایش داده و دردم خاموس میشود.

در صورتی که برد پکیج از باز بودن مدار پرشر سویچ دستگاه اطمینان حاصل کند، دستگاه روشن شده و شروع به کار میکند سپس مجدد برد پرشر را چک کرده تا با روشن شدن کامل فن و ایجاد مکش توسط فن از لوله آنتی کندانس مدار پرشر سویچ هوا بسته شده باشد.

مکش =L=دهش=H

مکش =P2=دهش=P1

تعمیر پکیج در تهران:

فرقی نمی کند که برندهای پکیج شما چیست اگر دستگاه شما ارور پرشر فن می دهد تنها کفایت با نزدیکترین شعبه تهران سرویس آنلاین به محل سکونت خود تماس حاصل کرده و درخواست کارشناس خود را ثبت نمایید. در صورت نیاز به هر یک از خدمات پکیج دیواری مانند سرویس، **تعمیر پکیج** کفایت با نزدیکترین شعبه تهران سرویس آنلاین به خود تماس حاصل نمایید، کارشناسان ما در کمتر از یک ساعت در محل مورد نظر حاضر و اقدام به رفع مشکلات پکیج شما خواهند کرد. تمامی خدمات پکیج ما دارای 6 ماه ضمانت و پشتیبانی 24 ساعته بوده و به مشتریان عزیز این نوید را میدهیم که تمامی قطعات مورد استفاده از برندهای اصلی پکیج شما خواهد بود.



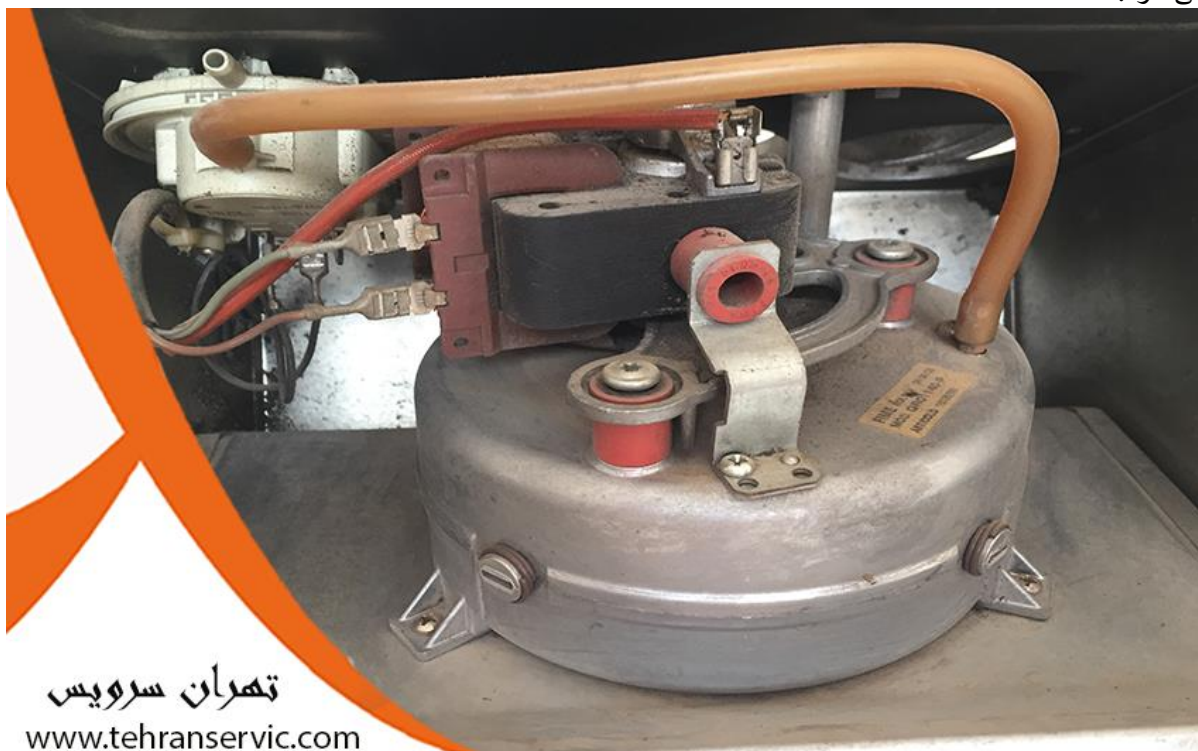
توجه داشته باشید علامت (+) و ننتوری (شیپوری) به قسمت مکش و علامت (-) به قسمت دهش متصل شود.

مکش و دهش پرشر سوییچ هوا به وسیله شلنگ سیلیکونی به و ننتوری (شیپوری) متصل می شود. هنگامی که فن شروع به کار کرده هوا خروجی از طریق و ننتوری (شیپوری) باعث تحریک شدن پرشر سوییچ هوا می شود.

میکرو سویچ یا دیافراگم پرشر سویچ هوا عمل کرده و به برد گزارش باز بودن مسیر دود را می دهد. سپس دستگاه فرآیند احتراق را انجام داده و شروع به کار می کند.

محل قرارگیری پرشر سویچ هوا:

همانطور که گفتیم پرشر سویچ هوا به کمک ونتوری (شیپوری) داخل فن عمل می کند پس در نتیجه کنار فن دستگاه نصب می شود.



آیا پرشر سویچ هوا پکیج های مختلف با هم متفاوت هستند؟

اغلب مشتریان بعد از کمی تحقیق و عیب یابی دستگاه متوجه خرابی آن شده و اقدام به تعویض آن می کنند اما متأسفانه معمولاً نمیتوانند مشکل را حل نمایند.

چرا؟

هر پکیجی نسبت به خروجی فن یک پرشر سویچ هوا متفاوت دارد. این تفاوت دقیقاً در میزان پاسکال پرشر سویچ هوا می باشد. شایان ذکر است برخی پرشر سویچ هوا وجود دارد که با تمامی برندهای پکیج سازگاری دارند که اصطلاحاً پرشر سویچ هوا همه کاره به آنها گفته می شود. در تصاویر زیر نحوه تشخیص پاسکال پرشر را مشاهده نمایید. برای مطالعه مقاله **پکیج فن دار بهتر است یا پکیج بدون فن** اینجا کلیک کنید.



پرشر سویچ هوا همه کاره
باسگال ۱۵۱



پرشر سویچ هوا همه کاره
باسگال ۳۹-۶۰

تهران سرویس
www.tehranservic.com



پرشر سویچ هوا
با پاسگال ۴۴-۵۴



پرشر سویچ هوا
با پاسگال ۴۸-۵۸

تهران سرویس
www.tehranservic.com

نحوه عیب یابی پرشر سویچ هوا پکیج:

مراحل مختلفی برای عیب یابی وجود دارد که معمولاً به کمک یک اهم متر می توان آنها را انجام داد. ابتدا اهم بر روی حالت بوق یا بیزر قرار می دهیم.

سپس دو سر اهم متر را به دو پایه پرشر سویچ هوا متصل می کنیم. داخل قسمت دهش فوت می کنیم.

اگر بوق ممتد از اهم متر به صدا درآمد قطعه سالم است.

در غیر این صورت قطعه معیوب می باد.

برای مطالعه مقاله آشنایی با مبدل پکیج اینجا کلیک کنید.

مراحل تست پرشر سویچ هوا به روش تجربی:

برخی تکنسین های پکیج با استفاده از دانش و مهارت خود بدون اهم متر به راحتی معیوب بودن قطعه را تشخیص می دهند.

چگونه؟

در اولین مورد فن به صورت یک سره کار می کند اما فرآیند احتراق صورت نمی گیرد و پکیج هیچ عملکردی ندارد و در مورد دوم می توان اشاره کرد که دستگاه با وجود باز بودن مدار گرمایشی یا مصرفی هیچ عکس العملی نشان نمی دهد و فن یکسره خاموش است.

و آخرین مورد قطع و وصل شدن فن به مدت زمان خیلی کم می توان اشاره کرد.

برای مطالعه مقاله ntc پکیج چیست؟ اینجا کلیک کنید.

اگر اتصالات پرشر سویچ هوا را جا به جا نصب کنیم چه اتفاقی می افتد؟

همانطور که در بالا توضیح دادیم برق پرشر سویچ هوا DC بوده و باید به درستی نصب گردد. اگر شلنگها سیلیکونی مکش و دهش جا به جا نصب شود پرشر به درستی عمل نمی کند و به برد گزارش باز بودن مسیر را نمی دهد در نتیجه پکیج شروع به کار نمی کند اما فن یکسره روشن می ماند.

آیا می توان از خرابی پرشر سویچ هوا جلوگیری کرد؟

این قطعه به دلیل مصرفی بودن و کارکرد زیاد الیخصوص در فصل زمستان معمولا با استهلاک زیادی مواجه می شود اما تعویض آن با قطعه اصلی قطعا می تواند بهترین انتخاب باشد.

موارد حائز اهمیت :

ممکن است بعد از عیب یابی و اطمینان حاصل کردن از سالم بودن قطعه باز هم پکیج شروع به کار نکند که به موارد زیر بستگی دارد.

برد کنترل دستگاه ایراد دارد یعنی رله فن به خوبی عمل نمی کند و باعث قطع و وصل شدن پرشر یا کار نکردن آن شود. شلنگهای سیلیکونی و نتوری (شیپوری) سوراخ می باشند.

و نتوری (شیپوری) کثیف بوده و توان کافی جهت تحریک شدن پرشر سویچ هوا را ندارد.

سیم خروجی برق پرشر سویچ هوا از برد قطعی پیدا کرده است که به وسیله یک اهم متر می توان از صحت آن آگاه شد.

تعویض پرشر سوئیچ هوا در شمال تهران:

تهرانیان عزیز در مناطق شمالی شهر در صورت نیاز به خدمات پکیج کافی است با شماره تلفن ۲۲۶۶۹۱۹۶ تماس حاصل نمایید، و در خواست خدمات خود را ثبت کنید. تعمیرکاران تهران سرویس آنلاین در کمتر از ۱ ساعت در محل حاضر و اقدام به رفع مشکل پکیج شما خواهند کرد. ارائه خدمات در شعبه شمال به صورت شبانه روزی در ۷ روز هفته بدون داشتن تعطیلی انجام می پذیرد. ارائه فاکتور رسمی، و ضمانت نامه برای تعمیرات و قطعات مصرفی جزء اصول اولیه کار ماست.

تعویض پرشر سوئیچ هوا در غرب تهران:

همشهریان عزیز ساکن غرب تهران برای ثبت درخواست خود کافی است با شماره تماس ۴۴۲۸۴۷۴۳ تماس بگیرند، تا از تمامی خدمات تهران سرویس آنلاین بهرمنند شوند. ارائه خدمات در شعبه غرب از شنبه تا جمعه بدون داشتن تعطیلی به صورت شبانه روزی امکان پذیر است. در صورت شلوغی خطها کافی است از طریق فرم درخواست خدمات برای ثبت خدمت مورد نظر اقدام نمایید. پشتیبانی گروه فنی مهندسی تهران سرویس آنلاین در کمتر از ۱۰ دقیقه با شما تماس گرفته و اقدام به ثبت آدرس شما عزیزان می نماید.

تعویض پرشر سوئیچ هوا در شرق تهران:

شعبه شرق تهران در ۷ روز هفته به صورت شبانه روزی در حال ارائه خدمات به مشتریان عزیز هستند. شماره تماس شعبه شرق ۷۷۲۴۱۵۰۵ است که با تماس با این شماره مشاوران ما نسبت به ثبت آدرس شما اقدام خواهند کرد. ضمانت نامه ۶ ماه و فاکتور رسمی پس از ارائه خدمات به شما تحویل داده می شود.

تعویض پرشر سوئیچ هوا در مرکز تهران:

متخصصان تهران سرویس آنلاین در تمام مناطق مرکزی حتی مناطق دارای طرح ترافیک در کمتر از یک ساعت حاضر و اقدام به تعمیرات پکیج مشتریان عزیز می نمایند. ضمانت نامه تهران سرویس آنلاین برای تمامی تعمیرات صادر و مشتریان عزیز با عضویت در باشگاه مشتریان ما از ۱۰ درصد تخفیف برخوردار می گردند. شماره تماس شعبه مرکز تهران سرویس آنلاین ۶۶۵۹۳۳۶۸ است، تکنسین های ما به صورت شبانه روزی در تمام طول هفته آماده خدمت رسانی به شما عزیزان هستند.

تعویض پرشر سوئیچ هوا در جنوب تهران:

تهران سرویس آنلاین برای رفاه حال مشتریان عزیز جنوب تهران شعب این منطقه را با شماره تماس ۵۵۷۹۵۴۳۴ تأسیس و تمامی خدمات تعمیر سرویس و نصب پکیج را به مشتریان عزیز ارائه می دهد. در تعمیرگاه جنوب تهران سرویس آنلاین امکان حضور مشتریان جهت تعمیرات حضوری و یا خرید قطعه به صورت مستقیم فراهم شده است، کافی است جهت هماهنگی با این شعبه تماس حاصل نمایید.

نحوه ثبت درخواست در تهران سرویس آنلاین:

ثبت درخواست تعمیرکار پکیج در مجموعه تهران سرویس آنلاین از دو روش:

1. ثبت درخواست از طریق تماس با پشتیبانی
2. ثبت درخواست از طریق چت آنلاین

امکان پذیر خواهد بود.

در زمان استفاده از روش تماس با پشتیبانی شما باید طبق محدوده ی محل مورد نظر با شعبه تهران سرویس آنلاین تماس حاصل کرده و درخواست خود را ثبت نمایید. اما زمان استفاده از چت آنلاین شما عزیزان بدون هیچ گونه محدودیتی با ثبت مشخصات و آدرس خود میتوانید درخواست خود را ثبت کرده و از خدمات تهران سرویس آنلاین بهرمنند شوید.

ساعت مراجعه تکنیسین چه ساعتی از روز خواهد بود:

طبق روال کاری مجموعه تهران سرویس آنلاین پس از ثبت درخواست توسط مشتری عزیز نزدیکترین تکنسین ظرف مدت یک ساعت به محل مشتری اعضا و نسبت به برطرف کردن مشکل پکیج اقدام می نماید، اما چنانچه شما عزیزان ساعت خاصی برای حضور تکنسین در منزل خود مد نظر دارید، تنها کافی است در زمان ثبت درخواست خود ساعت مورد نظر را ثبت کرده تا تکنسین در همان ساعت مقرر در محل شما حاضر شود.

با توجه به امکان پذیر بودن رزرو قبلی شما عزیزان میتوانید در صورت تمایل برای حضور تکنسین در روز و ساعت مشخصی از هفته در هنگام ثبت درخواست موضوع را با پشتیبان مطرح کرده و تایم مورد نظر خود را ثبت نمایید.

اگر از ارائه خدمات پکیج ناراضی باشیم چه کاری باید انجام دهیم:

در صورت داشتن هرگونه شکایت و یا نارضایتی از نحوه انجام خدمات، بدقولی تکنسین های تهران سرویس آنلاین و یا پرسش درباره هزینه های تعمیرات تنها کافیست با شماره تماس ۶۶۵۹۳۳۶۸ تماس حاصل کرده و موضوع مد نظر خود را با کارشناس پشتیبانی در میان بگذارید. درخواست شما در کمتر از یک روز مورد بررسی قرار گرفته و نتیجه به شما و تکنسین اعزامی اعلام خواهد شد.

لطفاً از طرح هرگونه شکایت با تکنسین خودداری کرده و حتماً شرکت را از مشکل ایجاد شده مطلع نمایید.

چرا تعمیرکار پکیج خود را باید از تهران سرویس آنلاین درخواست دهید:

- ۱- دارای تکنسین های با سابقه کاری حداقل ۷ سال و مختص تعمیرات پکیج
- ۲- تکنسین های دوره دیده و آشنا به زبان
- ۳- سعی در تعمیر قطعات و اجتناب از تعویض آن
- ۴- حداقل زمان برای حاضر شدن در منزل و شرکت شما منطبق بر وقت تعیین شده شما
- ۵- تعمیر با نرخ مصوب اتحادیه و نهادهای نظارتی
- ۶- ضمانت نامه و گارانتی قطعات از شش تا ۳۶ ماه
- ۷- استفاده از قطعات درجه یک و قطعات فابریکی و اورجینال
- ۸- سرویس دهی به طور شبانه روزی، حتی در تعطیلات رسمی و جمعه ها
- ۹- دارای نماد اطمینان از وزارت صنعت معدن و تجارت
- ۱۰- بالاترین رضایت مردمی