

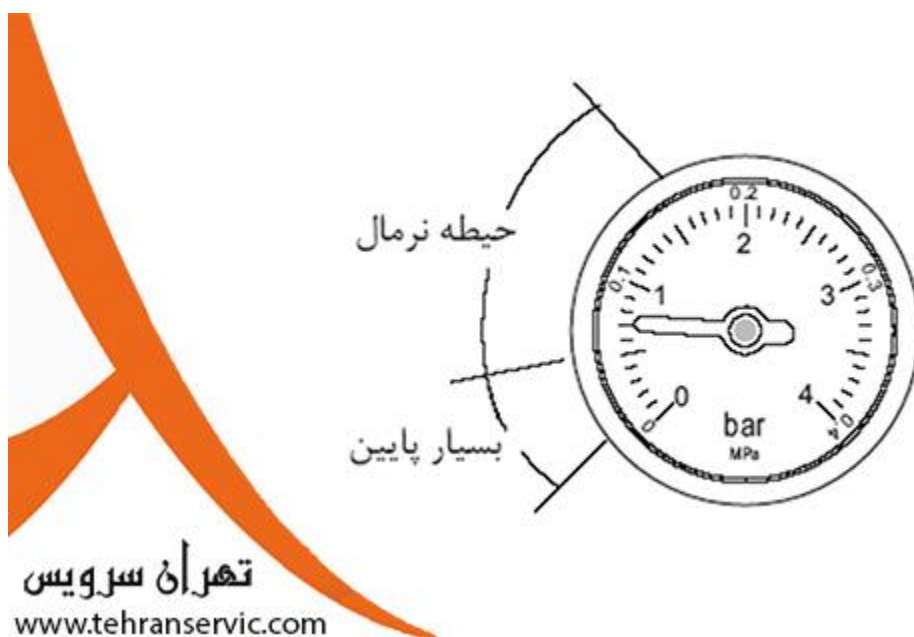
**چرا پکیج دایما دچار افت فشار میشود؟** پکیج دیواری به عنوان یکی از محبوبترین سیستمهای گرمایشی که امروزه جایگزین بسیاری از سیستمهای گرمایشی قدیمی شده است ممکن است دچار مشکلاتی شود که بسیاری از ما به راحتی قادر به برطرف کردن آنها نیستیم یکی از این موارد افت فشار بار پکیج است. در هنگام بروز این مشکل ما شاهد این موضوع خواهیم بود که عقربه مانومتر پکیج از روی عدد 1.5 که مقداری مناسب برای بار پکیج است تنزل کرده و کمکم افت پیدا می کند. در هنگام بروز این مشکل پکیج بر روی صفحه نمایشگر خود ارور مخصوصی را نمایش می دهد که در صورت برطرف نشدن این موضوع ممکن است پکیج خاموش شود. در این مقاله با تهران سرویس آنلاین همراه باشید تا دلایل بروز **افت فشار در پکیج** را با یکدیگر بررسی کرده و به رفع مشکل ایجاد شده بپردازیم. شما عزیزان می توانید در صورت نیاز به مشاوره و یا حضور تکنسین با یکی از شعب این مجموعه تماس گرفته و درخواست خود را ثبت نمایید.

## تعمیر پکیج در تهران:

در صورت بروز افت فشار در پکیج دیواری خود چنانچه با مطالعه این مقاله قادر به رفع مشکل نبودید تنها کافی است با نزدیکترین شعبه تهران سرویس آنلاین به خود تماس حاصل نمایید. تکنسین های ما در کمتر از 1 ساعت در محل شما حاضر بوده و اقدام به **تعمیر پکیج** شما خواهند کرد. تمامی خدمات این مجموعه دارای 6 ماه ضمانت پشتیبانی 24 ساعت است. مشترکین عزیز تهران سرویس آنلاین با ارائه کد اشتراک از 10% تخفیف ویژه برخوردار خواهند بود.

## افت فشار پکیج:

برای بسیاری از ما این اتفاق افتاده است که در حین استحمام، آب گرم مصرفی پکیج سرد شده و شیرینی یک دوش آب گرم به کاممان تلخ شده باشد. یکی از دلایل سرد شدن آب مصرفی و حمام و رادیاتورها افت فشار پکیج دیواری است. افت فشار ممکن است در اثر نشتی مدار بسته پکیج یا نشتی آب که ممکن است بر اثر نقص اتصالات و یا سوراخ بودن رادیاتورها باشد، رخ دهد. مشکل دیگر ممکن است از منبع انبساط پکیج، هوای سیستم شما یا نشتی در خود لوله های گرمایشی باشد. فشار بار پکیج دیواری در حد استاندارد باید بین ۰,۷ و بیشتر از ۲ نباشد. **برای مطالعه مقاله تعمیر پکیج بوتان اینجا کلیک کنید.**



## چگونه فشار پکیج دیواری را بالا ببریم؟

- یک شیر آبی‌رنگ در زیر پکیج وجود دارد که به آن شیر پرکن می‌گویند.
  - هنگام کاهش فشار بار تنها کافی است شیر پرکن را خلاف عقربه‌های ساعت باز کنید.
  - یعنی شیر پرکن را سمت چپ بچرخانید.
  - در این لحظه خواهید دید که فشار بار بالا می‌رود.
  - حتماً قبل از اینکه فشار بار بیشتر از ۲ شود شیر پرکن را ببندید.
  - برای بستن شیر پرکن تنها کافی است آن را موافق عقربه‌های ساعت یعنی به سمت دست راست خود بچرخانید
- برای مطالعه مقاله **کاهش فشار بار پکیج** اینجا کلیک کنید.

## علت افت فشار پکیج:

### نشستی آب پکیج:

یکی از دلایل اصلی افت فشار در پکیج دیواری وجود نشستی در سیکل گرمایشی پکیج است. نشستی در قسمت‌های مختلف پکیج دیواری ممکن است بروز دهد. کوچکترین نشستی در پکیج باعث کاهش فشار در پکیج دیواری می‌شود به همین در هنگام مشاهده نشستی در سیستم گرمایشی خود حتماً از تعمیرکار بخواهید برای رفع مشکل به منزل شما حضور پیدا کند. یکی از اصلی‌ترین دلایل بروز نشستی در پکیج عدم توجه سرویس به موقع پکیج دیواری است.

### هوا گرفتن رادیاتور های پکیج:

سومین دلیل افت فشار پکیج معمولاً فعل و انفعالات شیمیایی هست که حاصل تجزیه مولکولی آب با فلزات غیر همجنس رادیاتور و پکیج است که حاصل آن گاز هیدروژن است و این گاز بعضاً از ابرونت هواگیری خودکار پکیج تخلیه شده و چیزی که شما شاهد آن هستید افت فشار مکرر پکیج است. نکته قابل توجه این است که این مشکل بیشتر در ساختمان‌های نوساز بیشتر اتفاق می‌افتد. در هر صورت برای رفع این مشکل می‌توانید با تزریق مخلوط یک لیتر ضد یخ اتومبیل و نصف استکان مایع ظرفشویی به

مدار سیستم این مشکل را برای همیشه برطرف نماید.



تهران سرویس  
www.tehranservic.com

### نشست آب از رادیاتورها:

رادیاتورها نیز جزئی از سیکل گرمایش حساب می‌شوند. پس هرگونه نشستی در رادیاتورها نهایتاً منجر به کاهش فشار آب داخل پکیج خواهد شد. نشست آب از رادیاتور به علت‌های مختلفی ممکن است بروز دهد، بهتر است رد هنگام مشاهده این موضوع با تعمیرکار پکیج خود تماس گرفته تا نسبت به تعمیر و یا تعویض رادیاتور شما اقدام کند.

### خرابی یا باز ماندن شیر پرکن پکیج:

عموماً اگر شیر پرکن پکیج که چسبیده به زیر پکیج است خراب باشد یا باز بماند، فشار بار دستگاه بالا می‌رود. در موارد بسیار نادر، باز بودن شیر پرکن پکیج باعث افت فشار دستگاه می‌شود. این مورد در صورتی اتفاق می‌افتد که فشار آب لوله اصلی ساختمان که همان فشار آب شهری است، از فشار دستگاه پکیج شما کمتر باشد. در این صورت آب داخل دستگاه پکیج، وارد لوله‌های ساختمان می‌شود و پکیج شما با افت فشار روبرو می‌گردد. بعد از تنظیم فشار بار دستگاه، شیر پرکن پکیج باید بسته شود. اگر شما این مورد را فراموش کنید و در صورتی که فشار آب ساختمان شما کمتر از فشار پکیج باشد، دستگاه دچار افت فشار خواهد شد.

برای مطالعه مقاله [علائم خرابی شیر پرکن پکیج اینجا کلیک کنید](#).

### مشکل مبدل حرارتی پکیج:

اگر پکیج شما دو مبدل باشد امکان سوراخ شدن آن بسیار کم است؛ ولی اگر پکیج تک مبدل باشد امکان این که مبدل از داخل سوراخ شود و به ندرت باعث افت فشار پکیج شود بسیار زیاد است و اگر فشار آب شهری یا ساختمان بسیار کم باشد شما با کمبود شدید فشار آب مواجه خواهید شد.

### معیوب بودن منبع انبساط:

کمبود باد و یا معیوب بودن منبع انبساط نیز در پکیج دیواری باعث بالا رفتن فشار بار می‌شود، در این صورت زمانی که شعله روشن می‌شود و حرارت روبه‌بالا رفتن است فشار بار نیز شروع به افزایش می‌کند و به محض قطع شدن شعله و پایین آمدن حرارت فشار بار شروع به کم شدن می‌کند (و الف منبع انبساط را فشار دهید اگر باد کم داشت آن را کامل خالی کنید و سپس آب سیستم را کاملاً تخلیه کرده و با تلمبه متوسط حدود 15 بار باد به منبع بزنید. ولی اگر با فشار دادن و الف منبع انبساط آب خارج شد؛ یعنی منبع انبساط معیوب شده است و می‌بایست تعویض شود).

## نشست آب از لوله‌ها:

اگر مسیر لوله‌کشی از پکیج تا رادیاتورها نیز دچار مشکل شوند. باعث افت فشار در پکیج خواهد شد. در هنگامی که تشخیص تعمیرکار پکیج شما مبنی بر نشست آب از لوله‌کشی پکیج شما بود باید از شرکت‌های تأسیساتی برای رفع این مشکل خود کمک بگیرید.

## آیا بستن شیر رادیاتور پکیج در تابستان ضروری است؟



## چگونه فشار پکیج را بالا ببریم؟

حال اگر فشار دستگاه پکیج دیواری پایین بود و آب رادیاتورها سرد بود، برای بالا بردن فشار آب، پیچ شیر پرکن آبی‌رنگ که در زیر پکیج دیواری قرار دارد را خلاف عقربه‌های ساعت یعنی به سمت چپ بچرخانید در این صورت عقربه مانومتر را خواهید دید که بالا می‌رود و قبل از این که فشار آب عقربه را به بالای عدد 1/5 ببرد شیر را در جهت عقربه‌های ساعت یعنی سمت راست بچرخانید. در این صورت خواهید دید که فشار پکیج به صورت نرمال بالآمده است و روی همان فشار ثابت می‌ماند.

در مقابل ما مشکل بالا رفتن فشار پکیج را نیز خواهیم داشت:

## علت بالا رفتن فشار بار پکیج

در برخی از پکیج‌های دیواری مشاهده می‌شود که عقربه فشار بار خودبه‌خود بالا می‌رود و گاهی حتی بیشتر از 5/2 بار رفته و متعاقباً شیر اطمینان عمل کرده و نشستی زیر پکیج مشاهده خواهد شد. بالارفتن مکرر فشار بار پکیج در صورتی‌که به‌سرعت صورت گیرد ممکن است عملکرد دستگاه را تحت‌تأثیر قرار دهد.  
**برای مطالعه مقاله [علت خرابی منبع انبساط پکیج اینجا کلیک کنید](#).**



### هزینه رفع مشکل افت فشار پکیج:

از آنجایی‌که علت بروز این مشکل را نمی‌توان قبل از حضور تکنیسین در محل تشخیص داد، امکان تعیین قیمت از قبل برای مشتریان عزیز وجود نخواهد داشت. اما تهران سرویس آنلاین این نوید را به شما عزیزان می‌دهد تمام هزینه‌های این شرکت طبق تعرفه اتحادیه بوده و به‌هیچ‌وجه از مشتریان هزینه بیشتری دریافت نخواهد شد.

### خطرات افت فشار بار پکیج:

طراحی پکیج به گونه ایست که باید فشار بار آن روی عدد 1.5 بار ثابت باشد، هرگونه افزایش و یا کاهش فشار بار نسبت به این مقدار باعث آسیب رساندن به پکیج خواهد شد.

خطرات افت فشار بار شامل:

- ترکیدن لوله‌ها و اتصالات پکیج
- کاهش گرمایش و آب مصرفی پکیج
- روشن نشدن پکیج دیواری
- خاموش شدن پکیج

### علت افت فشار پکیج در حالت تابستانه:

فرقی نمی‌کند که برند پکیج شما چیست افت فشار در حالت تابستانه ممکن است به دلایل مختلفی در پکیج شما ایجاد شود برای برطرف کردن این مشکل در ابتدا باید به بررسی اتصالات و رادیاتورهای پکیج پرداخت چرا که در بیشتر موارد مشکل افت فشار به دلیل بروز نشستی در پکیج است. در صورتی‌که پکیج شما با مشکل آبریزش مواجه نبود به سراغ سایر موارد زیر بروید:

- بررسی منبع انبساط پکیج و اطمینان از عدم بروز مشکلاتی مانند سوراخ بودن منبع و یا کاهش باد



- بررسی مبدل پکیج و اطمینان از عدم بروز نشتی در این قطعه
- انجام سرویس پکیج به صورت منظم
- بررسی آببندی و واشربندی دستگاه
- خراب شن شیر 3 بار پکیج

در صورت بروز افت فشار در پکیج خود می‌توانید با نزدیک‌ترین شعبه تهران سرویس آنلاین با محل سکونت خود تماس حاصل کرده و درخواست خود را ثبت نمایید.

## رفع مشکل افت فشار تمامی برند پکیج:

در هنگام مواجه شدن با مشکلات پکیج خود کافی است با ما تماس حاصل نمایید، تا تعمیرکار تهران سرویس آنلاین برای رفع مشکل به محل اعزام شود. در تهران سرویس آنلاین تمامی برندهای پکیج مورد بازبینی و تعمیر قرار گرفته و تا جای ممکن از خرید مجدد پکیج برای مشتریان جلوگیری به عمل می‌آوریم.

## رفع مشکل افت فشار پکیج در شمال تهران:

تهرانیان عزیز در مناطق شمالی شهر در صورت نیاز به خدمات پکیج کافی است با شماره تلفن **22669196** تماس حاصل نمایید، و درخواست خدمات خود را ثبت کنید. تعمیرکاران تهران سرویس آنلاین در کمتر از 1 ساعت در محل حاضر و اقدام به رفع مشکل پکیج شما خواهند کرد. ارائه خدمات در شعبه شمال به صورت شبانه‌روزی در 7 روز هفته بدون داشتن تعطیلی انجام می‌پذیرد. ارائه فاکتور رسمی، و ضمانت‌نامه برای تعمیرات و قطعات مصرفی جزء اصول اولیه کار ماست.

## رفع مشکل افت فشار پکیج در غرب تهران:

همشهریان عزیز ساکن غرب تهران برای ثبت درخواست خود کافی است با شماره تماس **44284743** تماس بگیرید، تا از تمامی خدمات تهران سرویس آنلاین بهره‌مند شوند. ارائه خدمات در شعبه غرب از شنبه تا جمعه بدون داشتن تعطیلی به صورت شبانه‌روزی امکان‌پذیر است. در صورت شلوغی خط‌ها کافی است از طریق فرم درخواست خدمات برای ثبت خدمت مورد نظر اقدام نمایید. پشتیبانی گروه فنی مهندسی تهران سرویس آنلاین در کمتر از 10 دقیقه با شما تماس گرفته و اقدام به ثبت آدرس شما عزیزان می‌نماید.

## رفع مشکل افت فشار پکیج در شرق تهران:

شعبه شرق تهران در 7 روز هفته به صورت شبانه‌روزی در حال ارائه خدمات به مشتریان عزیز هستند. شماره تماس شعبه شرق **77241505** است که با تماس با این شماره مشاوران ما نسبت به ثبت آدرس شما اقدام خواهند کرد. ضمانت‌نامه 6 ماه و فاکتور رسمی پس از ارائه خدمات به شما تحویل داده می‌شود.

## رفع مشکل افت فشار پکیج در مرکز تهران:

متخصصان تهران سرویس آنلاین در تمام مناطق مرکزی حتی مناطق دارای طرح ترافیک در کمتر از یک ساعت حاضر و اقدام به تعمیرات پکیج مشتریان عزیز می‌نمایند. ضمانت‌نامه تهران سرویس آنلاین برای تمامی تعمیرات صادر و مشتریان عزیز با عضویت در باشگاه مشتریان ما از 10 درصد تخفیف برخوردار می‌گردد. شماره تماس شعبه مرکز تهران سرویس آنلاین **66593368** است، تکنسین‌های ما به صورت شبانه‌روزی در تمام طول هفته آماده خدمت‌رسانی به شما عزیزان هستند.

## رفع مشکل افت فشار پکیج در جنوب تهران:

تهران سرویس آنلاین برای رفاه حال مشتریان عزیز جنوب تهران شعب این منطقه را با شماره تماس **55795334** تأسیس و تمامی خدمات تعمیر سرویس و نصب پکیج را به مشتریان عزیز ارائه می‌دهد. در تعمیرگاه جنوب تهران سرویس آنلاین امکان حضور مشتریان جهت تعمیرات حضوری و یا خرید قطعه به صورت مستقیم فراهم شده است، کافی است جهت هماهنگی با این شعبه تماس حاصل نمایید.

### چرا تعمیرکار پکیج خود را باید از تهران سرویس آنلاین درخواست دهید:

- ۱- دارای تکنسین های با سابقه کاری حداقل ۷ سال و مختص تعمیر پکیج
- ۲- تکنسین های دوره دیده و آشنا به زبان
- ۳- سعی در تعمیر قطعات و اجتناب از تعویض آن
- ۴- حداقل زمان برای حاضر شدن در منزل و شرکت شما منطبق بر وقت تعیین شده شما
- ۵- تعمیر با نرخ مصوب اتحادیه و نهادهای نظارتی
- ۶- ضمانت نامه و گارانتی قطعات از شش تا ۳۶ ماه
- ۷- استفاده از قطعات درجه یک و قطعات فابریکی و اورجینال
- ۸- سرویس دهی به طور شبانه روزی، حتی در تعطیلات رسمی و جمعه ها
- 9- دارای نماد اطمینان از وزارت صنعت معدن و تجارت
- 10- بالاترین رضایت مردمی